

SITUATIONS D'URGENCE PISTE



TYPES D'URGENCE

Incursion de piste

Sortie de piste

Débris sur la piste

Présence d'animaux/oiseaux sur ou à proximité de la piste

Atterrissage sans volets

Pneu éclaté et feu des freins

Défaillance de la direction de la roue avant

Atterrissage avec un seul moteur en marche

INCURSION DE PISTE



Une incursion de piste est tout événement survenant sur un aéroport et impliquant la présence indue d'un aéronef d'un véhicule ou d'une personne sur la zone protégée d'une surface désignée pour l'atterrissage et le décollage des aéronefs.

CAUSES

Incidents opérationnels

Actions de contrôleurs aériens entraînant une séparation inférieure aux normes minimales requises entre aéronefs ou entre un aéronef et des obstacles situés sur les pistes.

Écarts de pilotage :

Actions de pilotes enfreignant une réglementation aérienne, comme la traversée d'une piste sans l'autorisation du contrôleur de la tour.

Écarts de véhicules ou de piétons :

Véhicules ou piétons pénétrant dans une zone de circulation de l'aéroport (pistes ou voies de circulation) sans l'autorisation du contrôle aérien.

SORTIE DE PISTE

Une sortie de piste est un écart ou un dépassement de la surface de la piste.

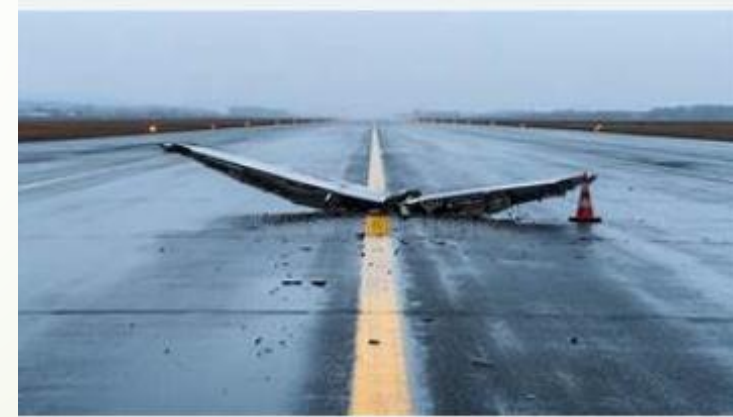
Ces incidents de surface se produisent lors du décollage ou de l'atterrissage d'un aéronef.



DEBRIS

Les dommages causés par des corps étrangers sont dus à des débris, c'est-à-dire tout objet qui ne se trouve pas à l'endroit où il devrait être.

En aviation, il s'agit d'un danger pour les aéronefs, les équipements, le fret ou le personnel, et cela peut entraîner un accident, comme ce fut le cas pour le Concorde d'Air France à Paris.



LUTTE ANIMALIERE

La faune sauvage, et notamment les oiseaux, représente une menace importante pour les aéronefs, en particulier lors des phases de décollage et d'atterrissage. Les collisions avec des oiseaux peuvent entraîner des pannes motrices catastrophiques, des dommages structurels et, dans les cas extrêmes, des accidents.



DEFAILLANCE HYDRAULIQUE

Un atterrissage sans volets est souvent associé à une panne hydraulique.

L'avion atterrit à une vitesse supérieure à la normale, ce qui entraîne une distance d'atterrissage plus longue ainsi qu'un risque de surchauffe des freins et d'éclatement des pneus



PANNE HYDRAULIQUE

En cas de panne hydraulique, la direction de la roue avant sera inopérante et l'avion devra être remorqué jusqu'à son support à l'aide d'un tracteur



PNEUS ET FRIENS

L'éclatement des pneus et l'incendie des freins à la suite d'une surchauffe sont souvent associés à un freinage d'urgence à l'atterrissage.



PANNE MOTEUR (décollage)

Si le moteur tombe en panne au décollage, le risque de sortie de piste avant V1 est plus élevé en cas de freinage d'urgence.



PANNE MOTEUR (atterrissage)

L'atterrissage d'un avion bimoteur avec un moteur en panne est plus délicat pour le pilote et le risque de sortie de piste est plus élevé.

